

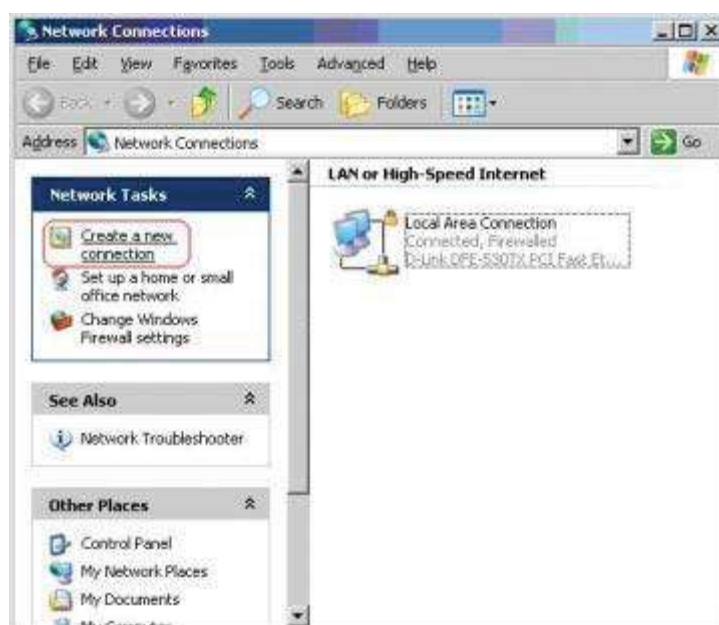
ساخت کانکشن PPPoE

برای تنظیم PPPoE و ساخت کانکشن روی ویندوز XP باید یک broadband connection (pppoe) به روش زیر ساخته شود:

ابتدا از طریق زیر به Network Connection می‌رویم:

Start > Settings > Control Panel > Network Connection

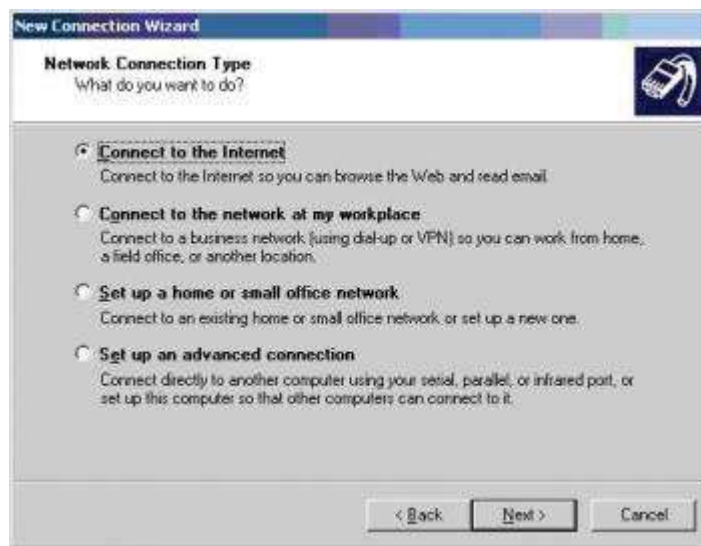
در این حالت پنجره زیر باز می‌گردد



در این وضعیت با انتخاب گزینه (Create a New Connection) در قسمت سمت چپ بالا) پنجره زیر باز می‌شود:



در این حالت با انتخاب گزینه Next به صفحه بعد وارد خواهیم شد:

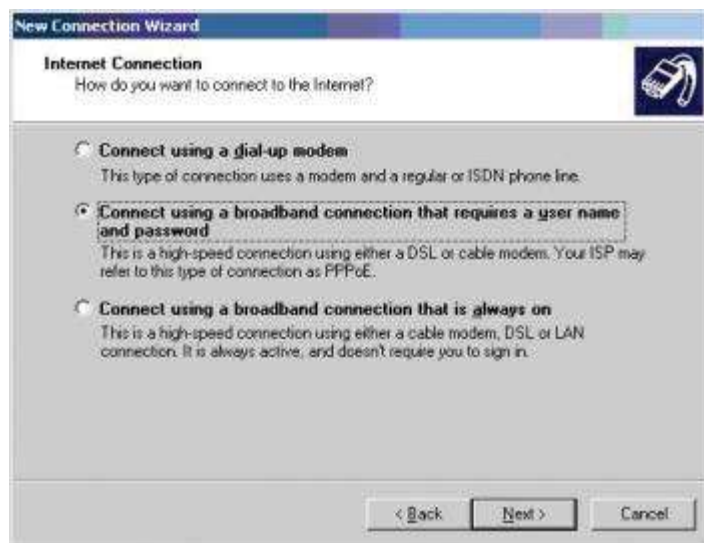


در این صفحه باید گزینه Connect to the Internet را انتخاب کنید و کلید NEXT را کلیک کنید. بلافاصله پنجره زیر باز خواهد شد. با انتخاب گزینه دوم "Set up my connection manually" شما قادر خواهید بود تا در مراحل بعد pppoe را تنظیم کنید.

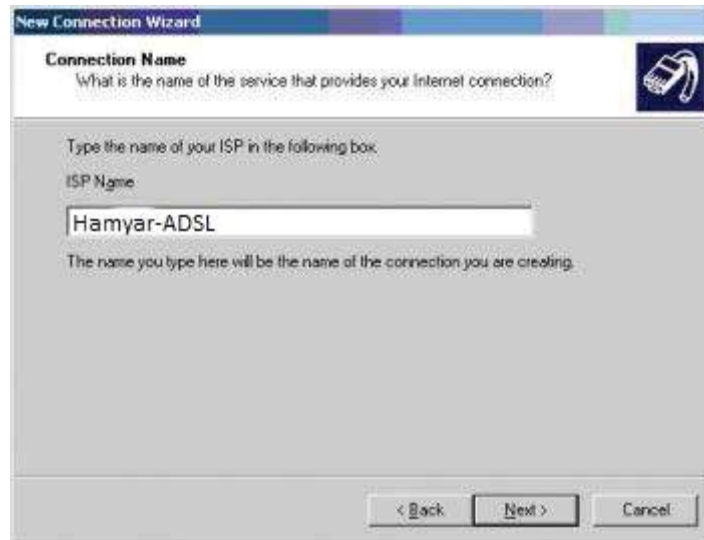


با توجه به صفحه جدید می‌توانید گزینه مربوط به pppoe را پیدا و آن را تنظیم کنید. در این صفحه نیز انتخاب دوم مورد نظر است:

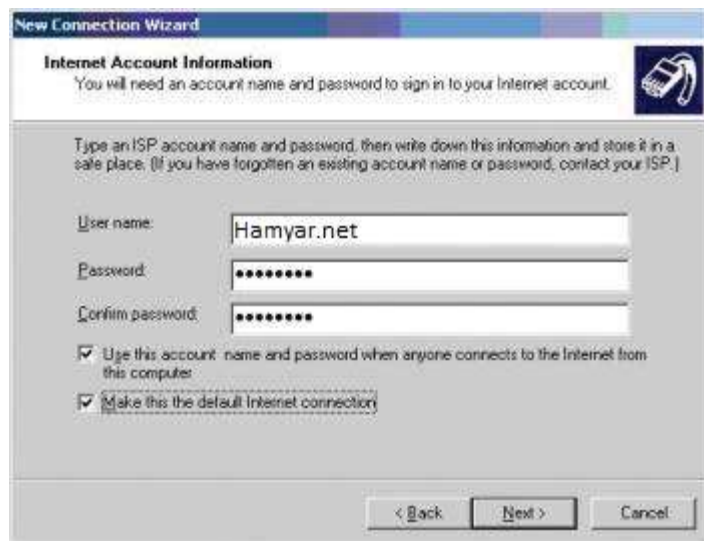
“Connect using a broadband connection that requires a user name and password”



سپس گزینه Next را انتخاب کنید تا صفحه بعدی باز شود.



در این صفحه شما باید یک نام برای کانکشن خود انتخاب کنید. در این حالت بهتر است از نام-Hamyar ADSL استفاده شود تا کاربر همواره نام شرکت سرویس دهنده را مشاهده کند.



پس از وارد کردن اسم و کلیک کردن بر روی Next صفحه بالا که برای ورود شناسه و رمز عبور کاربر طراحی شده است باز می شود. در این قسمت شما باید Username (شناسه کاربری) و Password (کلمه عبور) را مطابق با آنچه در هنگام نصب به شما تحویل داده شده است، وارد کنید. در این صفحه دو گزینه وجود دارد که انتخاب هر دو توصیه می شود.

گزینه اول: با انتخاب این گزینه کانکشن ساخته شده برای Windows User فعلی، برای User های دیگر ویندوز این دستگاه نیز قابل اجرا می شود.

گزینه دوم: برای تعیین آن است که این کانکشن، کانکشن اصلی ویندوز برای اتصال به اینترنت باشد یا خیر. سپس بر روی گزینه‌ی Next کلیک کنید. در صفحه جدید بر روی Finish کلیک کنید.

