

روش ساخت ارتباط PPPoE در سیستم عامل Windows 7

برای راه اندازی سرویس ADSL سمت کاربر، در کلیه سیستم عامل ها و دستگاهها نیاز به ارتباط از نوع PPPoE می باشد.

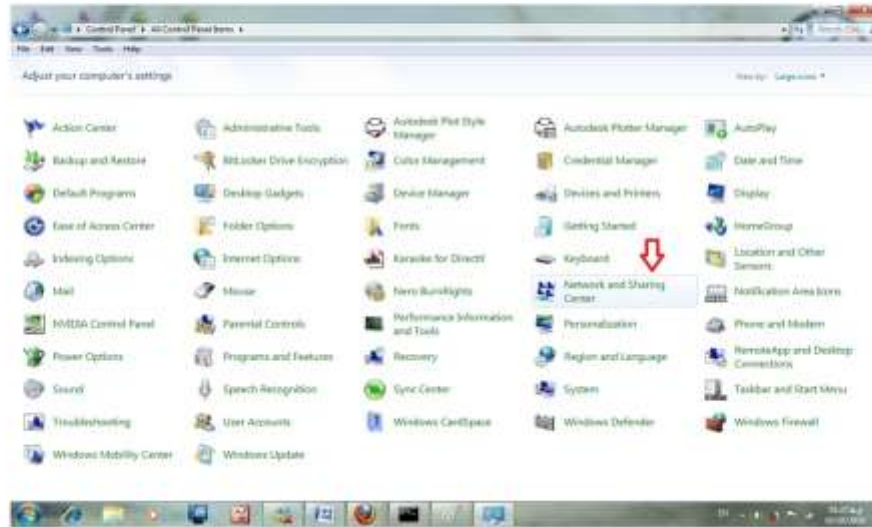


در صفحه اصلی منوی Start را باز کرده و روی قسمت Control panel کلیک نمایید .

در سمت چپ بالا گزینه view by category را به large icons تغییر دهید



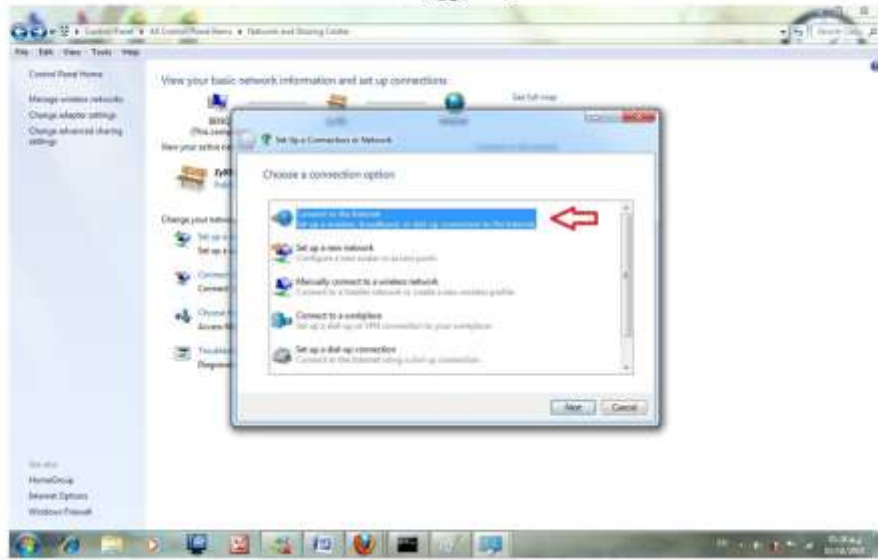
بر روی network and sharing center کلیک می کنیم.



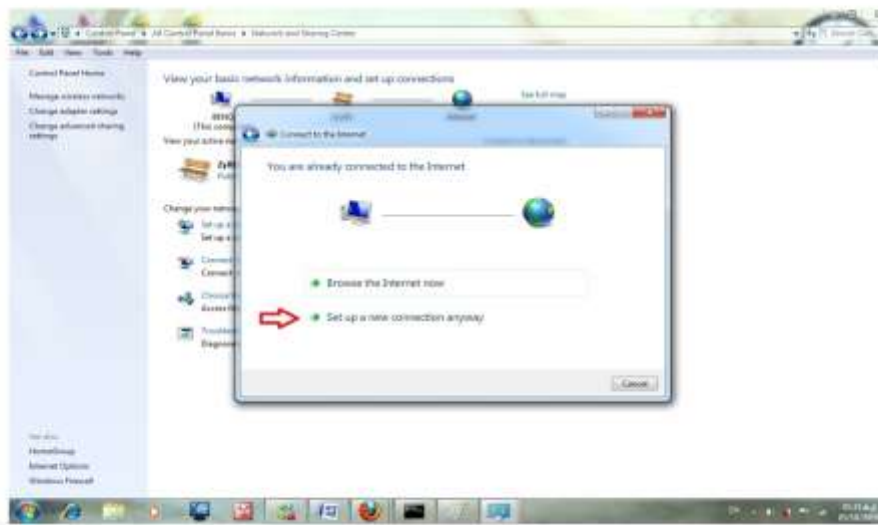
در پنجره network and sharing center روی قسمت Set up a new connection on network کلیک نمایید .



در این قسمت گزینه **Connect to the Internet** را انتخاب کرده به مرحله بعد بروید .



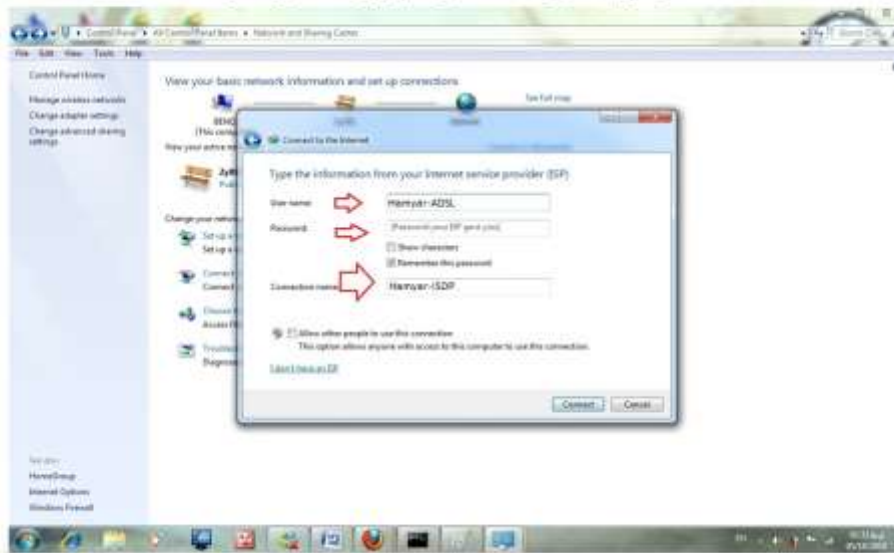
در این قسمت گزینه **set up a new connection** را انتخاب می کنیم



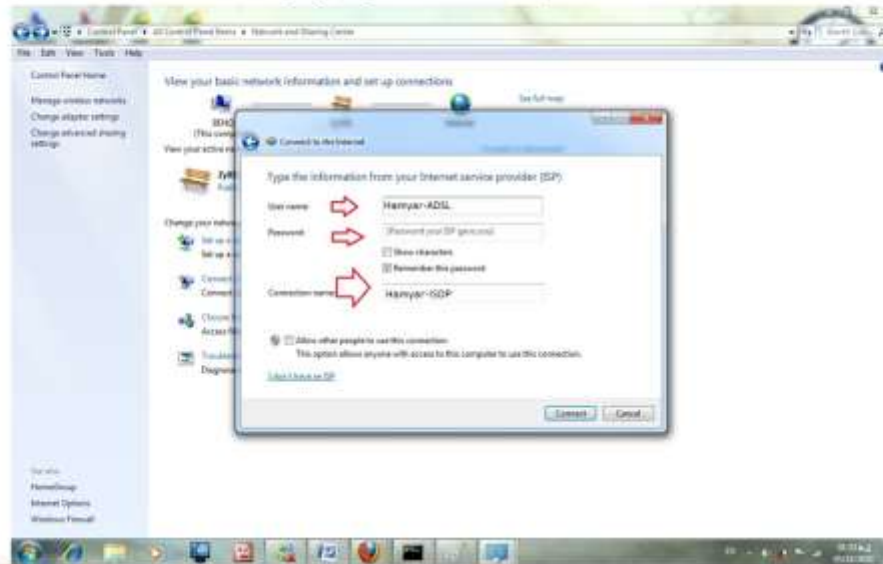
در ادامه و در پاسخ به سوال **How do you want to connect** گزینه **Broadband (PPPoE)** را انتخاب کنید .



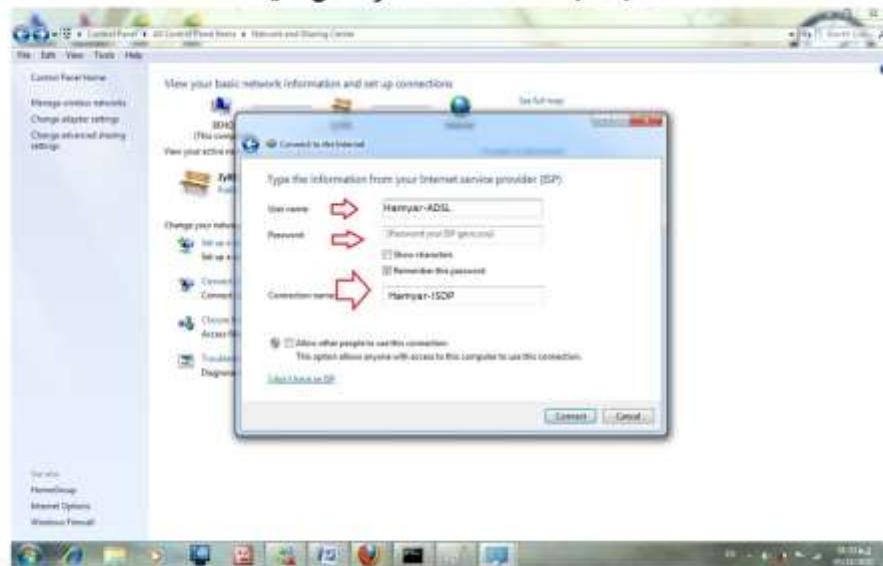
برای تکمیل ساخت ارتباط **PPPoE** لازم است ابتدا اطلاعاتی مانند **Username** و **Password** را در قسمت‌های مربوطه وارد کنید و یکبار با کلیک کردن بر روی دکمه **Connect** به اینترنت متصل شوید تا این اطلاعات در کامپیوتر شما ذخیره شود



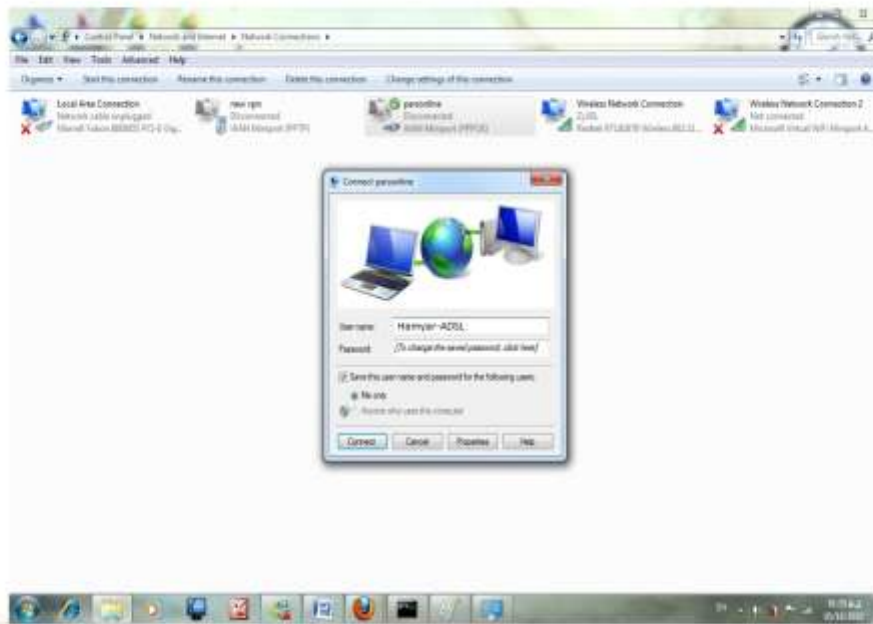
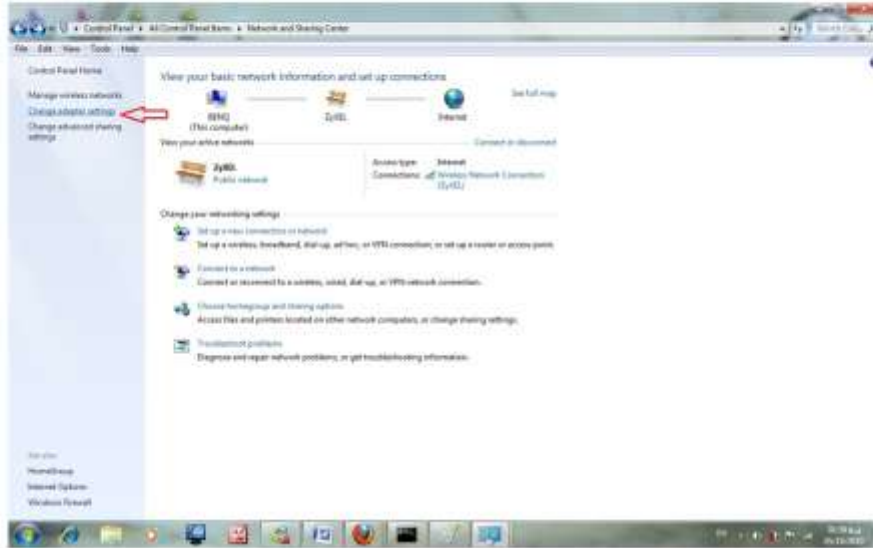
اگر می خواهید برای هر بار اتصال به اینترنت از شما رمز عبور پرسیده نشود، انتخاب **Remember this password** را فعال کنید .

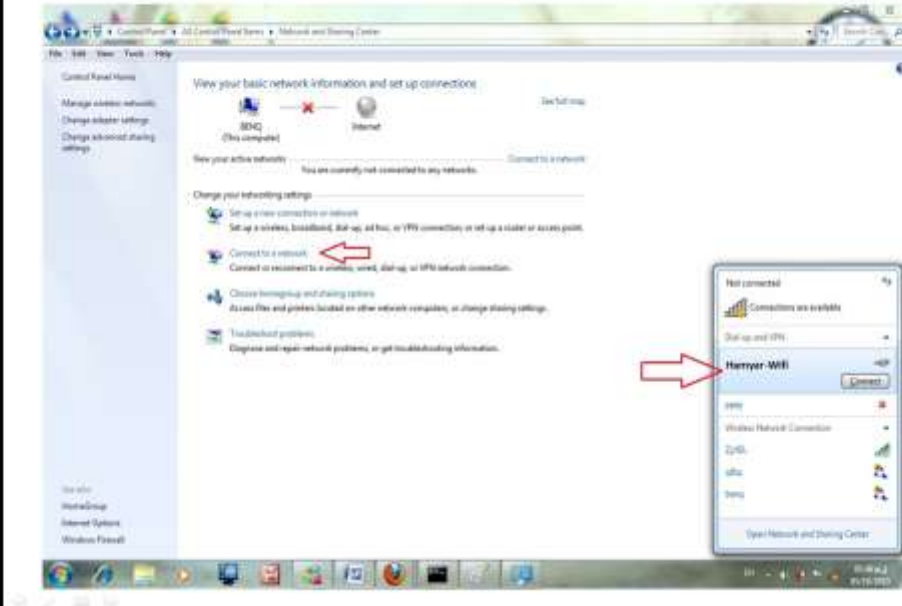


اگر می خواهید سایر کاربران کامپیوتر نیز از این ارتباط استفاده کنند، انتخاب **Allow other people** ... را فعال کنید .



برای ارتباط مجدد با اینترنت در آینده می‌توانید، **change adapter settings** را انتخاب و بر روی **connection** ساخته شده کلیک نموده و ارتباط مورد نظر را برقرار کنید





روش ساخت ارتباط PPPoE در سیستم عامل Windows 7